



- Auto-nettoyable
- Pulvérisation importante
- Pièces de rechange identiques à celles des Tornado et Typhoon

Temps de cycle approximatif

Pression	Buses Ø 7 mm	Buses Ø 8 mm
4 bar	9 min 45 s	8 min
6 bar	7 min 45 s	6 min 30 s
8 bar	6 min 45 s	5 min 30 s
10 bar	5 min 45 s	5 min

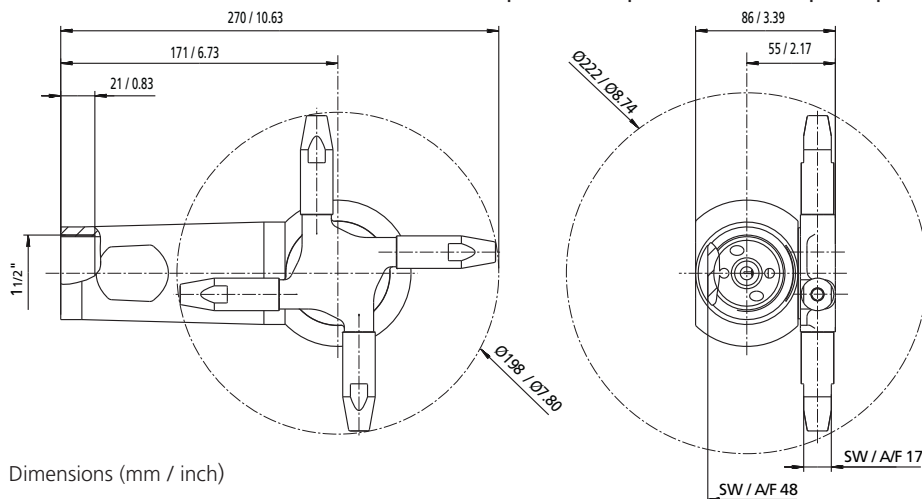
Pression de fonctionnement:	4 - 10 bar (58 - 145 psi)
Diamètre de lavage:	max. 19 m (62 ft)
Débit:	12 - 23.4 m ³ /h (200 - 390 l/min / 53 - 103 USgpm)
Angle de lavage:	360°
Température d'utilisation:	max. 95 °C (203 °F)
Température ambiante:	max. 140 °C (284 °F), 30 min
Diamètre d'insertion:	min. Ø 210 mm (8.27 inch)
Matériaux:	inox 316L (1.4404), C-PTFE ou PTFE, C-PEEK
Poids:	approx. 3.9 kg (8.6 lbs)
Position spécifique de montage:	aucune

Version 1

	Référence
1 1/2" BSP / buses de 7 mm / C-PTFE ²	4660-4968-117
1 1/2" BSP / buses de 8 mm / C-PTFE ²	4660-4968-118
1 1/2" BSP / buses de 7 mm / PTFE	4660-4968-119
1 1/2" BSP / buses de 8 mm / PTFE	4660-4968-120
1 1/2" NPT / buses de 7 mm / C-PTFE ²	4660-4968-121
1 1/2" NPT / buses de 8 mm / C-PTFE ²	4660-4968-122
1 1/2" NPT / buses de 7 mm / PTFE	4660-4968-123
1 1/2" NPT / buses de 8 mm / PTFE	4660-4968-124

¹ Option connexion clipsée

² Utilisation possible en portatif en atmosphère potentiellement explosive



Dimensions (mm / inch)

