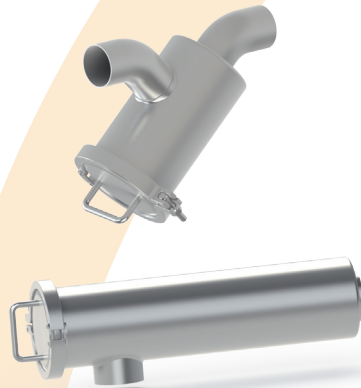




Filtres Hygiéniques en ligne tous types de liquides chargés

FH[®]



Membrane :



Membrane
en option :



PRÉSENTATION :

Les filtres hygiéniques en ligne en « équerre » (FHE) et en « Y » (FHY) sont destinés à protéger une pompe ou tout autre équipement sensible des particules solides pouvant se trouver dans un liquide.

Leur conception hygiénique assure l'absence de zones de rétention (propices au développement de bactéries) et leur confère une nettoyabilité totale à contre-courant.

Le fluide entre par l'orifice axial et ressort latéralement. La filtration est effectuée par un fil en « V » roulé en cylindre, le seuil de filtration étant déterminé par l'espacement entre les fils. Les particules filtrées sont recueillies à l'intérieur de l'élément filtrant. Cette conception permet d'éviter le colmatage du filtre lorsque les liquides contiennent des fibres.

BÉNÉFICES CLÉS :

- ▲ Seuil de filtration sur demande
- ▲ Filtration tous types de liquides, qu'ils soient clairs, collants ou visqueux
- ▲ Absence de zone de rétention pour une hygiène optimale
- ▲ En option : piège magnétique
- ▲ En option : double-enveloppe chauffante

APPLICATIONS :

- ▲ Lignes de transfert véhiculant tous types de liquides chargés
- ▲ Convient aussi bien aux liquides contenant des particules solides que des fibres

CARACTÉRISTIQUES TECHNIQUES :

Tailles :

- **SMS**: 25mm (1"), 38mm (1 1/2"), 51 mm (2"), 63mm (2 1/2"), 76mm (3"), 104mm (4")
- **DIN 11851** : DN 25, DN 32, DN 40, DN 50, DN 65, DN 80, DN 100

Raccordement : Lisse à souder

Pression de service : Jusqu'à 10 bar

Température de service : de 0 °C à 120 °C

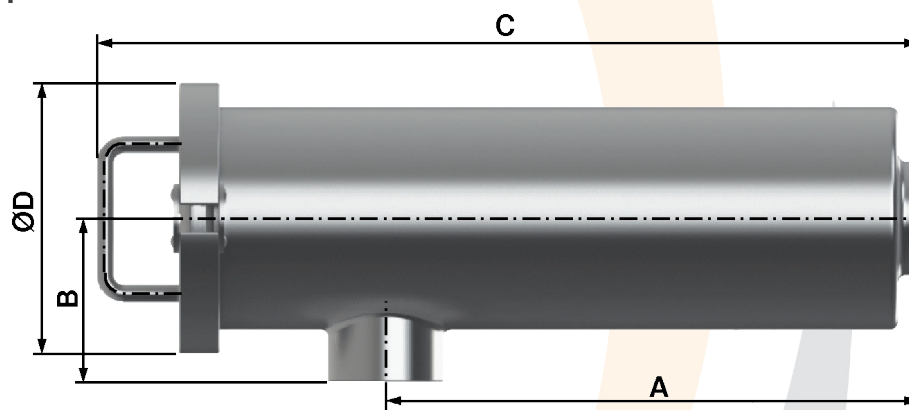
Seuil de filtration : 500 µm (à partir de 20 µm avec de la maille de type "V")

Matériaux :

- Pièces en contact avec le produit : Inox 1.4404 (316L)
- Autres pièces : Inox 1.4307 (304L)
- Joints en contact avec le produit : EPDM (Ethylène-Propylène-Diène Mono-mère)

DIMENSIONS EN MM :

FHE :



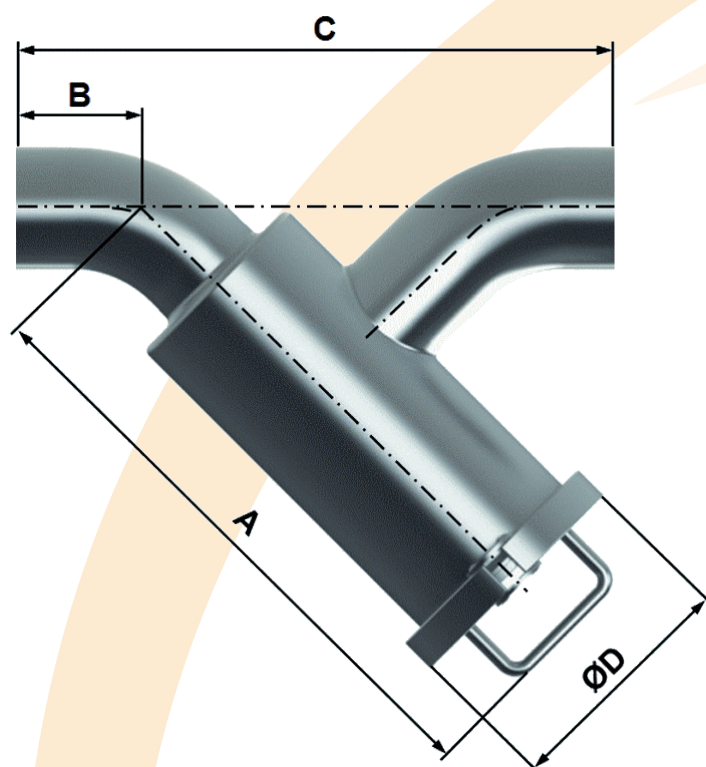
TAILLES SMS	25	38	51	63	76	104
A	249	249	249	319	319	397
B	76	76	76	76	76	98
C	385	385	385	455	455	590
D	127	127	127	127	127	175

TAILLES DN	25	32	40	50	65	80	100
A	249	249	249	249	319	319	397
B	76	76	76	76	76	76	98
C	385	385	385	385	455	455	590
D	127	127	127	127	127	127	175

Document et visuels non contractuels, soumis à modification sans préavis.

Seules l'offre commerciale et à la notice technique livrée avec l'équipement peuvent être utilisées à des fins techniques et juridiques.

FHY :



TAILLES SMS	25	38	51	63	76	104
A	249	263	262	312	314	384
B	35	46	51	72	74	81
C	195	231	250	326	333	368
D	127	127	127	127	127	155

TAILLES DN	25	32	40	50	65	80	100
A	284	165	180	262	255	295	384
B	61	19	25	29	33	37	81
C	282	120	141	206	202	227	368
D	127	127	127	127	127	127	175



OPTIONS :

- Barreau magnétique : arrêt des particules ferreuses à partir de 25 µm
- Détection d'ouverture
- Double-enveloppe chauffante
- Filtration supérieure à 800 µm par tôle inox perforée
- Autres seuils de filtration sur demande
- Autres types de raccords : Mâle, Clamp, bride,...
- Autres joints disponibles : FKM (caoutchouc Fluorocarboné, éq. Viton®), Perbunan®, VMQ (Silicone)...
- Joints en conformité **USP Class VI**
- Autres nuances de matériaux de construction sur demande
- Equipement sur mesure : nous consulter

GARANTIE :

12 mois à partir de la date d'expédition (*sauf conditions particulières*)

CONFORMITÉS :

- Accessoire de tuyauterie conforme au **paragraphe 4.3 de la DESP 2014/68/UE**
- Joints élastomères en conformité **FDA CFR 21.177.2600** et règlement **1935/2004/CE**
- En option : Joints en conformité **USP Class VI**

SERVINOX suit les préconisations des guides et standards internationaux de conception et de fabrication hygiénique, notamment EHEDG et 3-A.

Document et visuels non contractuels, soumis à modification sans préavis.

Seules l'offre commerciale et à la notice technique livrée avec l'équipement peuvent être utilisées à des fins techniques et juridiques.