

Series 5600

UNIVERSAL CARTRIDGE™

UNE FAMILLE DE GARNITURES QUI EVOLUE POUR S'ADAPTER
A VOTRE ENVIRONNEMENT:

- Joint Torique
- Soufflet Elastomère
- Soufflet Métallique



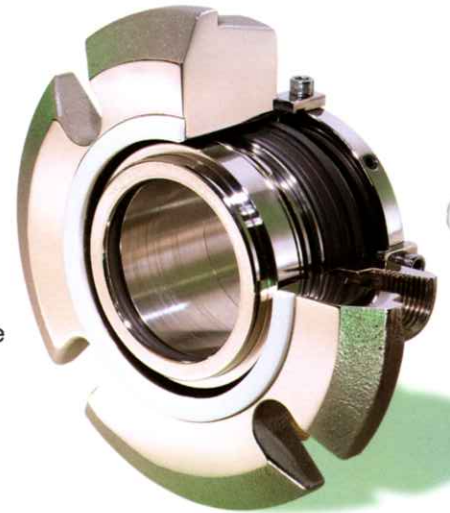
John Crane
Engineered Sealing Systems

UNIVERSAL CARTRIDGE™

UNE SEULE FAMILLE DE GARNITURES,
MAIS DE NOMBREUSES APPLICATIONS.

Conçue pour les industries chimiques,
pétrochimiques et pharmaceutiques, le Cartouche
Universel est compatible avec une large gamme de
liquides, comprenant:

- l'eau
- les hydrocarbures
- les bases
- les acides



Conditions Opératoires*

Garnitures à Joint Torique Simple Type 5610/5610Q et "Dual" Type 5620/5620PR
Garnitures à Soufflet Métallique Simple Type 5615/5615Q et "Dual" Type 5625/5625PR

Températures -29°C à 205°C / -20°F à 400°F
Pressions Jusqu'à 21 bar g / 300 psig
Vitesses Jusqu'à 25,5 m/s / 5000 fpm

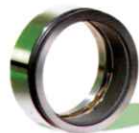
Garnitures à Soufflet Elastomère Simple Type 5611/5611Q

Températures -40°C à 205°C / -40°F à 400°F
Pressions Jusqu'à 27,5 bar g / 400 psig
Vitesses Jusqu'à 25,5 m/s / 5000 fpm

* Contacter John Crane en cas d'utilisations hors limites.



C'est le premier cartouche vraiment
universel ayant un assemblage modu-
laire, qui permette la personnalisation
en fonction d'applications spécifiques.



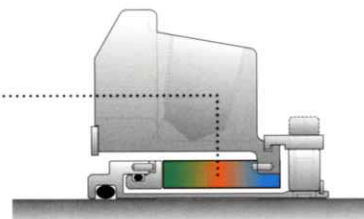
Partie Flexible
à Joint Torique



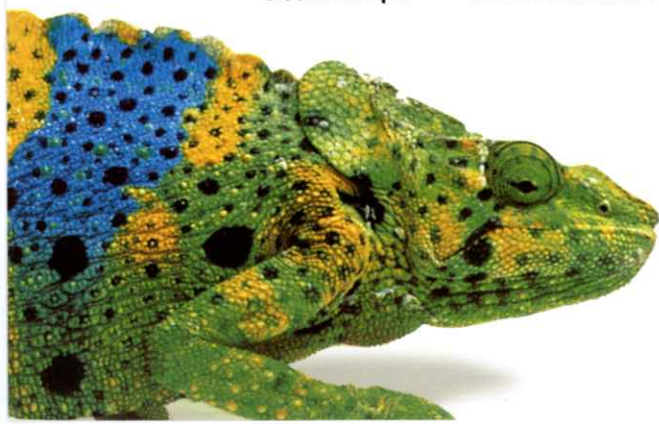
Partie Flexible à
Soufflet Elastomère



Partie Flexible à
Soufflet Métallique



L'échange de la partie flexible
transforme une garniture à joint
torique en garniture à soufflet
métallique ou en garniture en
soufflet élastomère avec rem-
placement de la chemise.

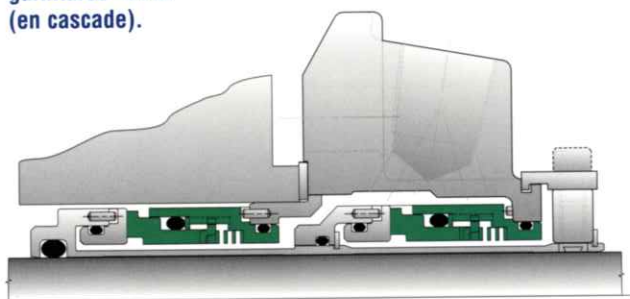


LA CONCEPTION MODULAIRE DU CARTOUCHE UNIVERSEL

Les trois configurations de base de la garniture peuvent être offertes dans une variété de dispositions pour s'adapter à des applications spécifiques.

- Toutes les configurations ont le même chapeau, le même siège, les mêmes collier et plaquettes de positionnement.
- Toutes les garnitures simples peuvent être fournies avec un chapeau équipé d'une bague de laminage pour quench (balayage) éventuel.

Les configurations à joint torique ou à soufflet métallique peuvent être fournies en garnitures "dual" (en cascade).



Configuration de Garniture	Disposition Garniture Simple	Disp. Garniture "Dual" (Double ou Tandem)
à Joint Torique Tournante Stationnaire	■ ■	■ ■
à Soufflet Elastomère Tournante	■	
à Soufflet Métallique Tournante Stationnaire	■ ■	■ ■

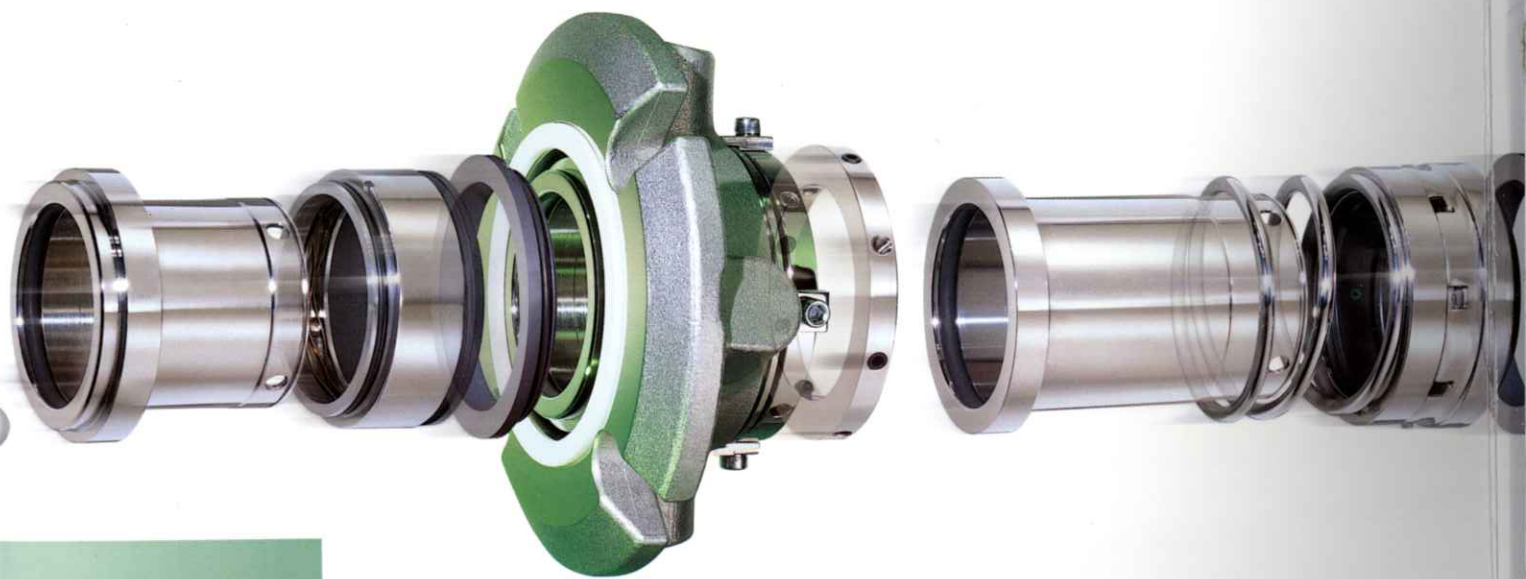
- Des anneaux de pompage sont disponibles pour accélérer la circulation du liquide de barrage sur les garnitures "Dual" (en cascade).

Parties flexibles et sièges sont totalement réversibles. Grâce à cette possibilité, on peut faire tourner soit la partie flexible pour bénéficier d'un autonettoyage par centrifugation, soit le siège pour avoir une meilleure friction des faces (autoalignée) et un meilleur refroidissement.

CONÇUE POUR OFFRIR LES MEILLEURES PERFORMANCES

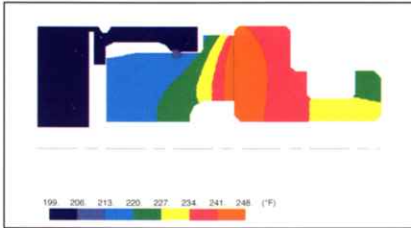
La conception modulaire n'a pas été obtenue au détriment de leurs possibilités. Au contraire, cette famille de garnitures permet une multiplicité de caractéristiques élevées qui font du Cartouche Universel la garniture la plus polyvalente de son secteur.

Grâce à l'utilisation des logiciels CSTEDYSM et CTRANSSM, programmes d'analyses par ordinateur propres à John Crane, associés à une importante série d'essais, nous avons vérifié les conceptions et les matériaux des Cartouches Universels dans un grand nombre de conditions variables de pressions, de températures et de natures de produits.



L'exceptionnelle Série 5600 apporte des avantages de performances améliorées:

- La conception particulièrement travaillée de la face et du soufflet métallique garantit une planéité meilleure quelles que soient les conditions transitoires de température et de pression.



Profil de distribution de la température dans les faces de garniture à soufflet métallique Type 5615.

- L'optimisation par ordinateur de la largeur de la face et de sa compensation apporte une stabilité optimale de la piste de friction avec un dégagement minimal de chaleur.
- Le profil du siège s'accommode de dilatations importantes du joint torique rencontrées dans des conditions de corrosion ou de températures élevées.

- L'entraînement interne sans vis par méplats procure un couple de transmission amélioré et une fiabilité d'entraînement tout en éliminant les déformations de chemise, les empreintes des vis de positionnement et les mésalignements axiaux lors de l'assemblage.
- La double compensation de pression garantit la rétention du fluide à étancher même en cas d'inversion de pression.
- La pressurisation côté diamètre extérieur de la garniture externe du Cartouche Universel favorise l'efficacité du refroidissement, permet le dégazage de l'air piégé et évite les niveaux de contraintes élevés que l'on rencontre avec une pressurisation côté diamètre intérieur.

LA SEULE FAMILLE DE GARNITURES COUVRANT LA GLOBALITE DES UTILISATIONS

L'aptitude des Cartouches Universels à être montés aussi bien sur les pompes ANSI que sur les pompes DIN/ISO est le résultat d'une analyse approfondie de John Crane de tous les modèles courants de pompes et d'une étude de faisabilité. Avec une orientation légèrement différente du chapeau, le Cartouche Universel comme aucune autre garniture, permet l'interchangeabilité directe entre DIN/ISO et ANSI. Ce Cartouche Universel est la première famille de garnitures qui présente cette globalité d'utilisation.



UNE GARNITURE QUI EVOLUE POUR S'ADAPTER A VOTRE ENVIRONNEMENT ET MODIFIER VOTRE MANIERE DE FAIRE

Conception Modulaire de la Famille

La conception modulaire de cette famille de Cartouches Universels de John Crane va faire évoluer votre approche de l'étanchéité. Grâce à l'interchangeabilité des composants de la Série 5600, vous allez pouvoir utiliser une seule famille de garniture pour couvrir tous les besoins de vos unités de fabrication. Cela vous donne la possibilité de couvrir tous vos besoins avec moins de stock de rechange. Votre maintenance en est simplifiée, les temps d'arrêts sont réduits, la rentabilité des installations est augmentée, et les coûts sont diminués.



Variantes sur Mesures pour chaque Application

Par ailleurs, la conception exceptionnelle des Cartouches Universels vous offre les meilleures possibilités fonctionnelles adaptées avec précision à votre application. Que vos conditions requièrent une garniture à joint torique, à soufflet élastomère ou à soufflet métallique, le Cartouche Universel est assemblé à la base pour répondre à vos spécifications. Cette garniture est disponible en disposition simple ou "dual" (en cascade), avec option garniture tournante ou stationnaire.



Avance Technologique

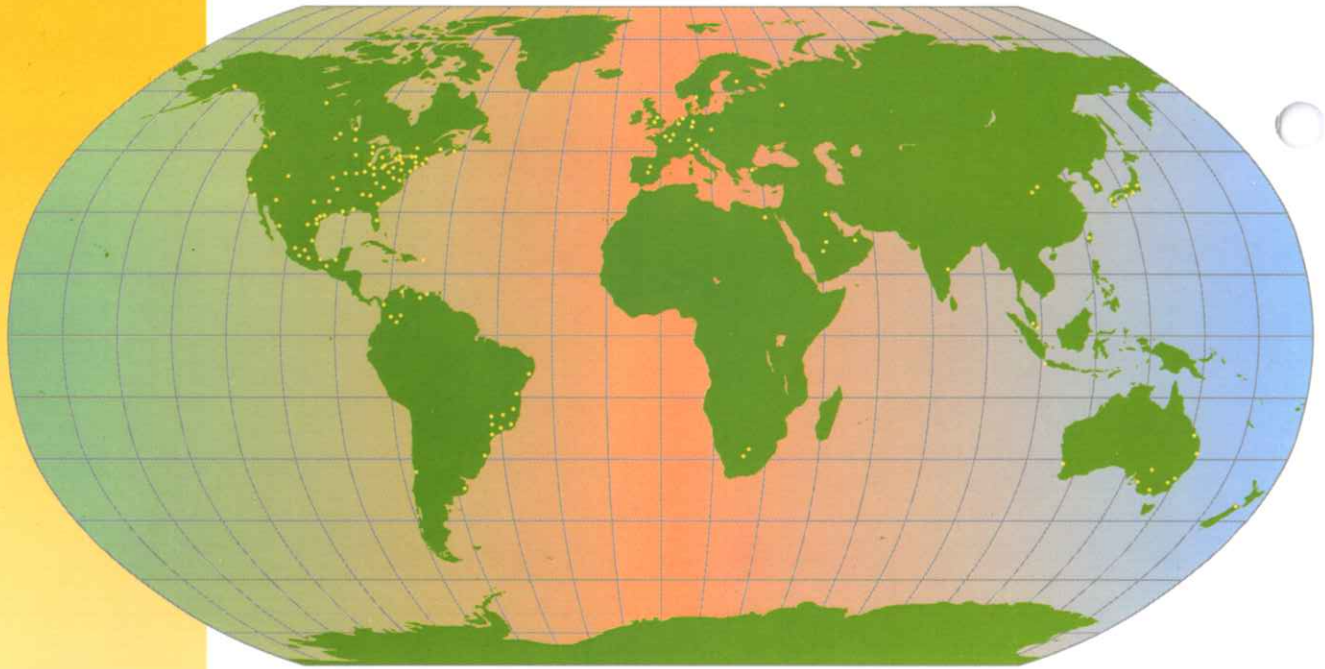
Grâce à l'avance technologique de John Crane, le Cartouche Universel représente un autre avantage considérable. Ce cartouche se monte aussi bien sur pompes ANSI B73.1M que sur pompes DIN 24960/ISO 3069. Une standardisation de vos unités de fabrication avec cette famille de Cartouches Universels aux multiples applications va vous permettre de:

- simplifier votre montage et votre maintenance,
- standardiser vos tuyauteries de raccords,
- Augmenter la fiabilité de vos garnitures,
- réduire les risques de mauvaise application,
- simplifier les stocks de rechange,
- rationaliser les unités d'exploitation,
- facilite les évolutions futures.

Cela se traduit par une efficacité maximale au prix minimal - la voie la plus rentable pour faire du bon travail.



PARTOUT DANS LE MONDE LES CARTOUCHES UNIVERSELS PROTEGENT L'ENVIRONNEMENT



● Lieux de Dépôts de John Crane International

Disponibilité Locale

Le Cartouche Universel est disponible dans les filiales de John Crane pour répondre à vos exigences spécifiques. L'interchangeabilité des pièces nous permet de tenir en stock un éventail complet de produits en tout point de notre important réseau mondial. Contactez votre agence John Crane la plus proche pour bénéficier du meilleur délai du Cartouche Universel - la première garniture mondiale vraiment universelle capable d'évoluer pour s'adapter à votre environnement.



John Crane
Engineered Sealing Systems

John Crane France
15 rue Latérale
92404 COURBEVOIE Cedex
Tel: 33 1 43 34 67 00
Fax: 33 1 47 68 89 18

North and Latin America
Morton Grove, Illinois USA
Tel: 1-847-967-2400
Fax: 1-847-967-3915
1-800-SEALING

Europe, Middle East, Africa
Slough, UK
Tel: 44-1753-224000
Fax: 44-1753-224224

Asia Pacific
Singapore
Tel: 65-222-9161
Fax: 65-223-5035