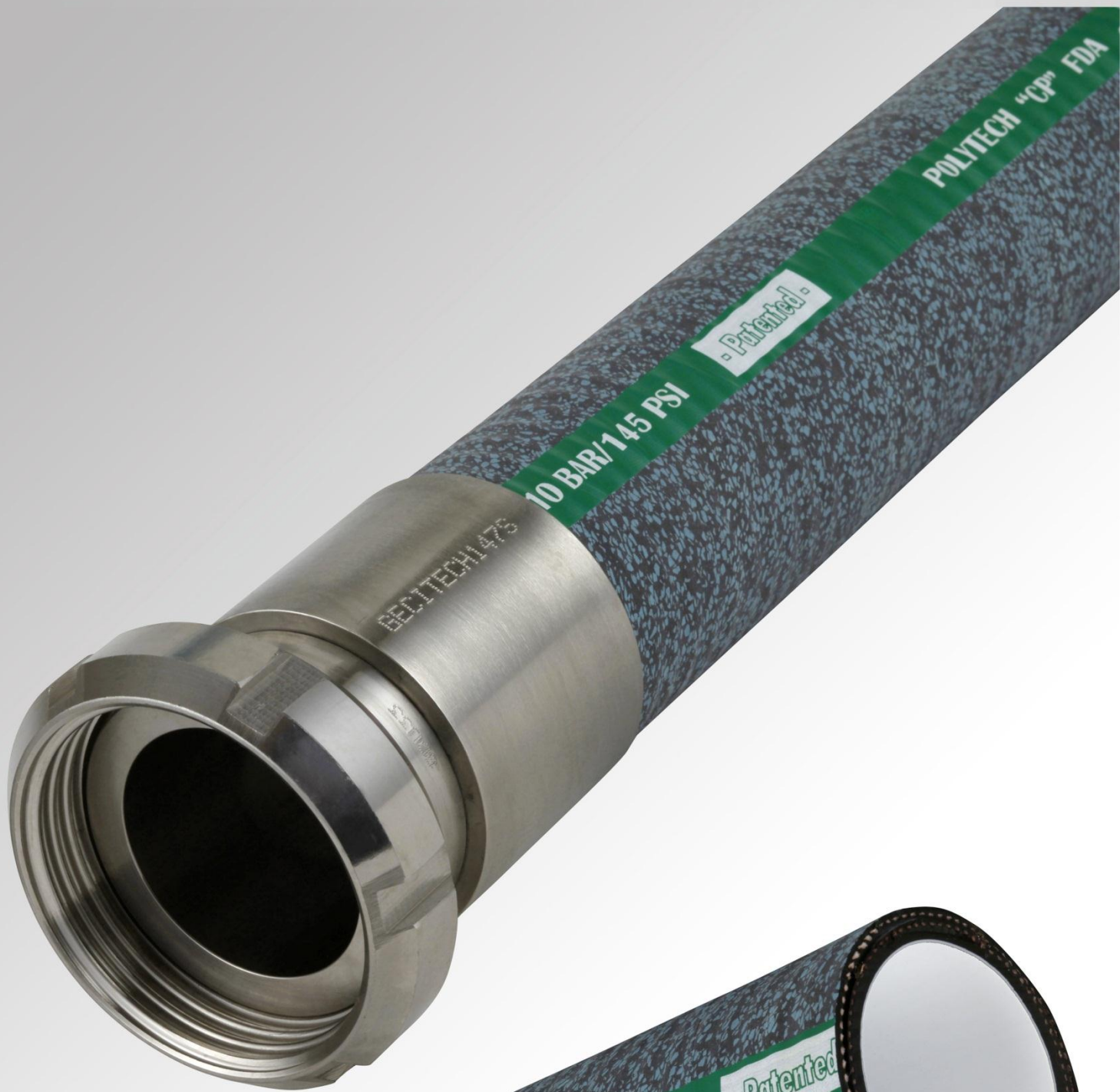


TUYAU HAUTE RESISTANCE POLYTECH CP®
HIGH RESISTANCE HOSE POLYTECH CP®



TUYAU HAUTE RESISTANCE POLYTECH CP® HIGH RESISTANCE HOSE POLYTECH CP®

CARACTERISTIQUES – SPECIFICATIONS

Tube intérieur <i>Inner bore</i>	Fluoropolymère inerte blanc, ultra lisse et non-adhérent. <i>White inner bore in ultra smooth, inert and non adherent fluoropolymer.</i>
Agrément - Certification	FDA 21 P 177 1550, USP Class VI
Renforts - Reinforcement	Trames textile et spires acier noyées dans la paroi. <i>Textile ply and steel wires embedded in the wall.</i>
Revêtement extérieur - <i>Outer surface</i>	Finition marbrée bleu/noir et antistatique ($R \leq 10^6 \Omega$) agréé FDA. <i>Blue/black marbled finish and antistatic ($R \leq 10^6 \Omega$) in accordance with FDA regulations.</i>
Température de service <i>Working temperature range</i>	-30°C à +130°C en statique. Applications dynamiques, nous consulter. <i>In static use: from -22°F to +266°C. In dynamic use: please contact us</i>
Stérilisation - <i>Steam cleaning</i>	135°C pendant 30 minutes maximum - <i>275°F during maximum 30 minutes</i>

APPLICATIONS - APPLICATIONS

Le tuyau POLYTECH CP® (Carbone Pharma) a été élaboré pour le transfert des solvants bipolaires correspondant au groupe de gaz II A, tout en permettant une utilisation dans les différentes zones ATEX pour la partie externe.

The POLYTECH CP® (Carbone Pharma) hose was specifically developed for the transfer of bipolar solvents corresponding to the gas group II A for use in external ATEX areas.

Validation ATEX par l'INERIS suivant l'attestation INERIS n°21795-2X/09.
ATEX validated by INERIS in accordance with the certification N°21795-2X/09.



Ø Int. <i>Inside Ø</i>		Ø Ext. <i>Outside Ø</i>		P.S. <i>W.P.</i>		P.L.N.E. <i>Non burst. Pressure limit</i>		R.C. <i>B. Radius</i>		Poids <i>Weight</i>		Vide <i>Vacuum</i>		Long.maxi <i>Max length</i>
mm	inch	mm	inch	bar	psi	bar	psi	mm	inch	Kg/m	Lb/f	bar	psi	m
13	0.512	25	0.984	10	145	30	435	55	2.17	0,58	0.390	0,9	13.05	20
16	0.630	28	1.102	10	145	30	435	70	2.76	0,66	0.444	0,9	13.05	20
19	0.748	31	1.220	10	145	30	435	90	3.54	0,78	0.524	0,9	13.05	20
25	0.984	37	1.457	10	145	30	435	130	5.12	0,95	0.638	0,9	13.05	20
32	1.260	45	1.772	10	145	30	435	180	7.08	1,15	0.773	0,9	13.05	20
38	1.496	51	2.008	10	145	30	435	240	9.45	1,40	0.941	0,9	13.05	20
51	2.008	65,5	2.579	10	145	30	435	290	11.42	2,00	1.344	0,9	13.05	20
63	2.480	79,5	3.130	10	145	30	435	375	14.76	2,85	1.915	0,9	13.05	20
76	2.992	92	3.622	10	145	30	435	500	19.69	3,36	2.258	0,9	13.05	20
100	3.937	116	4.567	10	145	30	435	600	23.62	5,00	3.360	0,9	13.05	20

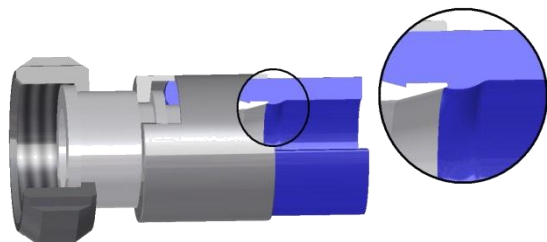
Les valeurs ci-dessus sont données à températures ambiantes et peuvent varier en fonction des conditions d'utilisation.
The above information is given for ambient temperature and may vary according to working conditions.

*PS : Pression de service. *WP : Working pressure / PE : Pression d'éclatement. *BP : Bursting pressure.

Tolérance dimensionnelle: ± 0,5 mm / Dimension tolerance: ± 0,02 inch

POSSIBILITES DE RACCORDEMENT – CONNECTIONS AVAILABLE FOR ALL SIZES

Pour tous les diamètres, raccords sertis en inox 316L, selon le concept NRS® qui évite toute zone de rétention de produit (système breveté par GECITECH). *For all diameters 316L stainless steel swaged fittings, according to NRS design, specially designed to eliminate product retention locations (system patented by GECITECH).*



Concept NRS® (Non Retention System)
NRS® Design (Non Retention System)

Distributeur Régional
Area Distributor

CTRI
Distributeur exclusif sur l'Est
12 rue des rustauds
67700 MONSWILLER
Tél. : 03.88.01.80.00
contact@ctri.fr - www.ctri.fr



FAN.0123.04.08/13