



Série P

Pompes volumétriques à palettes

Nombreuses applications

Les pompes à palettes série P couvrent une très large gamme d'applications, pour des produits fluides comme très visqueux, qu'ils soient grippants, abrasifs ou corrosifs.

Large choix de modèles

5 tailles de pompes (110 m³/h et 12 bars maxi) et 2 constructions (fonte et inox) permettent de choisir une pompe exactement adaptée à vos besoins spécifiques.

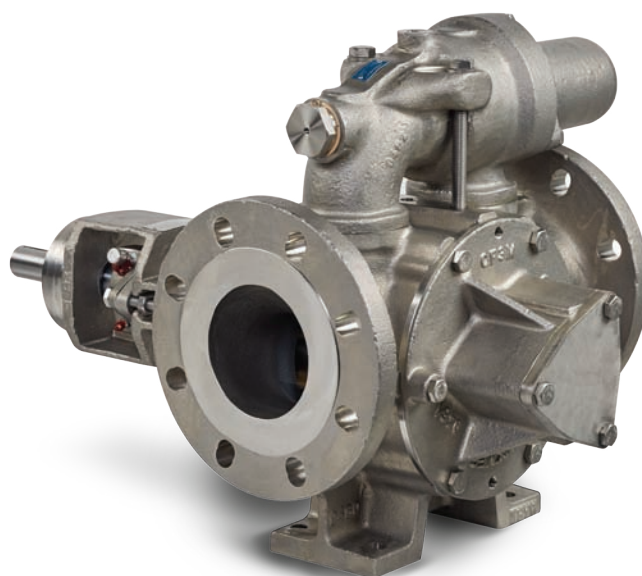
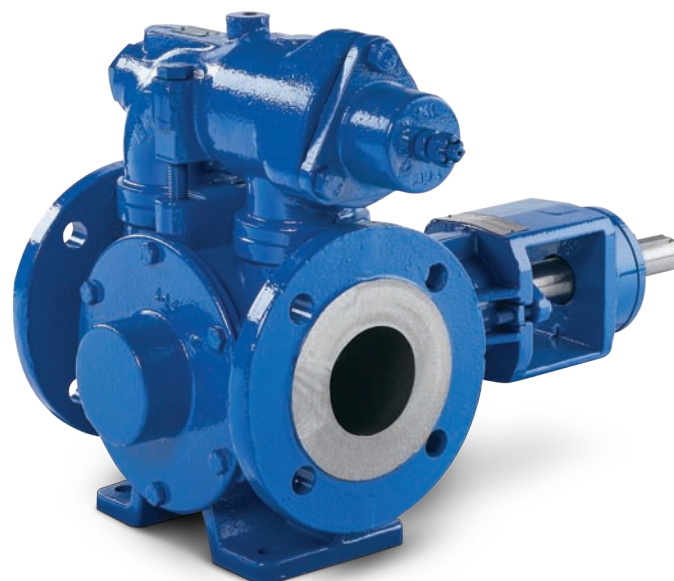
Performances élevées et constantes dans le temps

De par leur excellent rendement volumétrique, les pompes à palettes série P vous garantissent une consommation énergétique réduite. Grâce au rattrapage automatique des jeux, les performances restent constantes dans le temps.

La pompe Série P est réversible.

Maintenance facile et économique

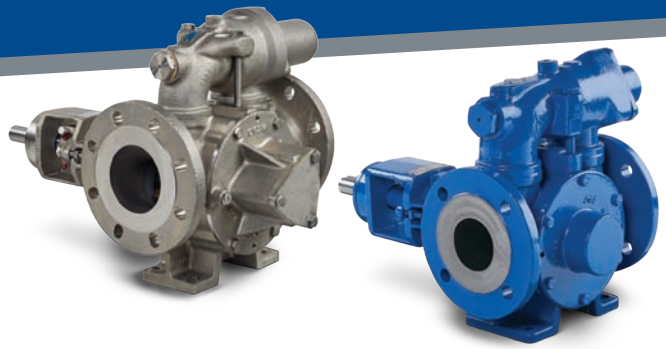
Le remplacement des palettes peut être effectué sans désolidariser les tuyauteries d'aspiration et de refoulement. Le remontage des pompes ne nécessite aucun calage particulier. Les pièces de rechange sont particulièrement économiques.



Jusqu'à 110m³/h Inox
12 bar



Série P Pompes à palettes



Caractéristiques

Corps de Pompe

En fonction du type de produit à pomper et de l'environnement de la pompe, 2 matériaux sont possibles : fonte ou inox 316 L.

Garnitures

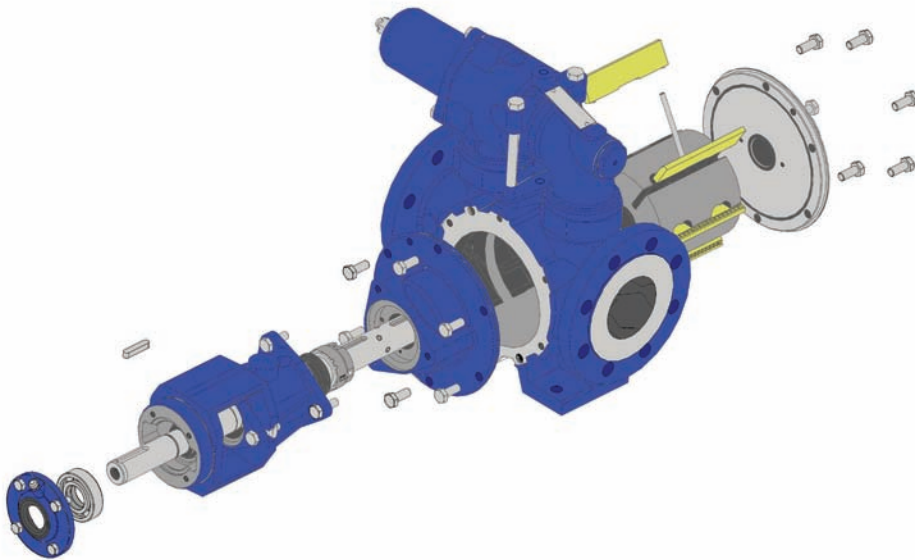
En fonction du type d'étanchéité voulu, la pompe pourra être équipée de garnitures mécaniques simples MOUVEX, de garnitures tresses, de garnitures mécaniques simples normalisées ou doubles normalisées.

Palettes

En fonction du type de produit à pomper et des conditions de fonctionnement, la pompe aura des palettes polymères ou métalliques, libres ou avec poussoirs.

Bypass

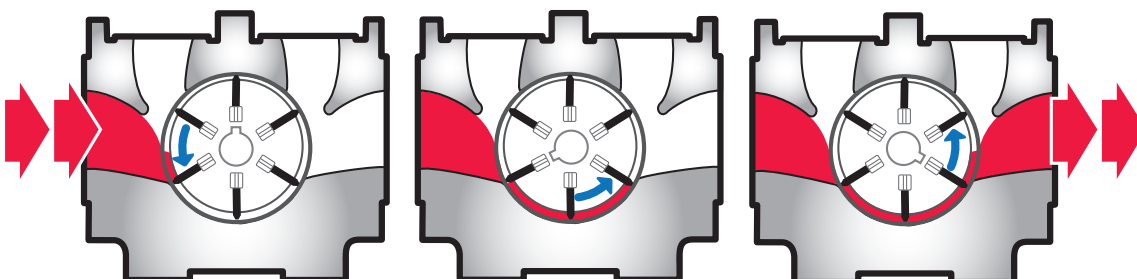
En fonction du process, la pompe peut être équipée d'un étrier, d'un bypass simple ou d'un bypass double.



Principe de fonctionnement

Pompe volumétrique à palettes libres.

La rotation du rotor et des palettes provoque dans le corps de pompe, en un mouvement régulier et continu, le transfert du liquide de l'aspiration vers le refoulement.



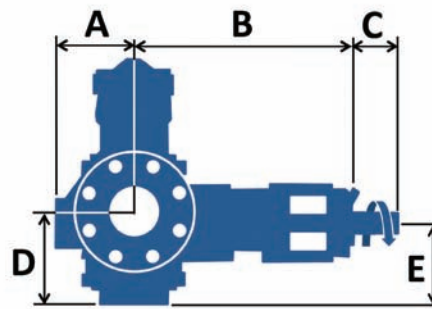
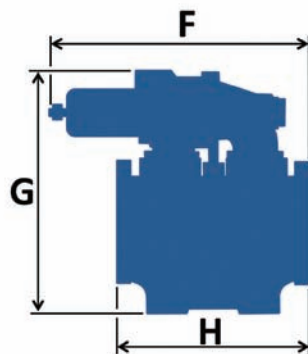


Applications :

- **Energie:** Carburants, essences, diesel, carburéacteur, essence aviation, fioul lourd, fioul léger, Biodiesel, Bioéthanol, lubrifiants, huiles minérales et synthétiques, graisses
- **Industrie Chimique:** Peintures, vernis, solvants, résines, méthanol, éthanol, additifs, nombreux produits chimiques
- **Industrie Alimentaire:** Huiles de cuisson, graisses animales, graisses végétales, mélasses, alcools

Performances

		P15	P25	P40	P60	P100
Débit maximal (à 1000 t/r)	m ³ /h	15	25	40	65	110
	gpm	66	110	176	286	484
Pression différentielle maximale	bar	12				
	psi	174				
Température maximale	°C	250				
	°F	482				



Dimensions

		P15	P25	P40	P60	P100
A	mm (in.)	101 (3.98)	101 (3.98)	127 (5)	141 (5.55)	178 (7.01)
B	mm (in.)	316 (12.44)	316 (12.44)	359 (14.14)	371 (14.61)	410 (16.14)
C	mm (in.)	62.5 (2.46)	62.5 (2.46)	75 (2.95)	74 (2.93)	76 (2.99)
D	mm (in.)	125 (4.93)	125 (4.93)	152 (5.98)	185 (7.28)	210 (8.27)
E	mm (in.)	112 (4.41)	112 (4.41)	132 (5.2)	160 (6.3)	180 (7.09)
F	mm (in.)	323 (12.72)	323 (12.72)	435 (17.13)	455 (17.91)	483 (19.02)
G	mm (in.)	327 (12.87)	327 (12.87)	402 (15.83)	412 (16.22)	505 (19.88)
H	mm (in.)	250 (9.84)	250 (9.84)	320 (12.6)	360 (14.17)	400 (15.75)
Poids	kg (lbs.)	41 (90.4)	41 (90.4)	69 (153)	75 (166)	175 (386)



ZI la Plaine des Isles • 2 rue des Caillottes
F-89000 AUXERRE - FRANCE
T : + 33.3.86.49.86.30
F : + 33.3.86.46.42.10
contact@mouvex.com
mouvex.com

Un flux permanent d'innovations



Partenaire de PSG agréé :



CTRI
Distributeur officiel sur l'Est
12 rue des rustauds - 67700 MONSWILLER
Tel. 03 88 01 80 00 - contact@ctri.fr - www.ctri.fr